

2024년 창원 새내기 지원금 신청 · 접수 공고

창원시 관내 대학 신입생들의 경제적 부담 경감 및 지역인재양성을 위해 시행하는 「2024년 창원 새내기 지원금」 신청 · 접수를 다음과 같이 공고합니다.

2024년 3월 1일

창원시장

1. 신청개요

- 신청기간: 2024. 3. 1.(금) ~ 4. 30.(화)
- 신청대상: 창원시 관내 고교를 졸업한 관내 대학 1학년 신입생
- 지원조건: 공고일(2024. 3. 1.) 기준 창원시에 1년 이상 계속하여 주민등록을 둔 34세 이하 재학생
- 지원내용: 1인 최대 100만원 지원(상반기 50만원, 하반기 50만원)
- 지급방법: 계좌입금
- 신청방법
 - 본인 신청: 온 라 인(창원 청년정보 플랫폼 → 청년지원 → 온라인 신청·접수)
 - 대리 신청: 등기우편(창원시 성산구 중앙대로 151, 평생교육과)

2. 제출서류

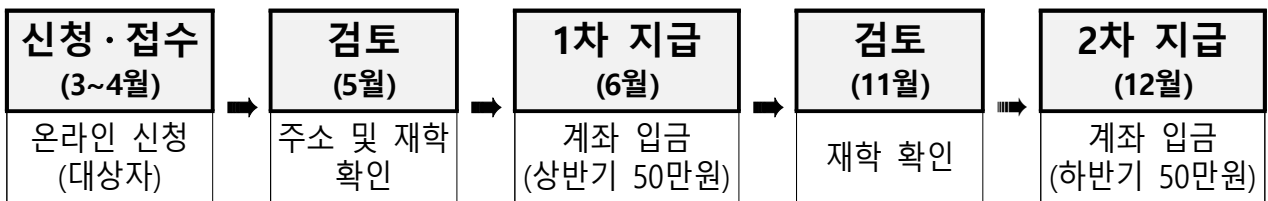
- ① 주민등록표 초본(최근 2년간 주소변동사항 및 변동일자 포함)
- ② 고등학교 졸업증명서(또는 검정고시 합격증명서)
- ③ 통장사본(신입생 명의)
- ④ 가족관계증명서(신입생의 부모 또는 배우자가 대신 신청할 경우)

※ 첨부서류는 공고일(2024. 3. 1.) 이후 발급하여 PDF 또는 사진 형식으로 첨부

3. 지원제외

- 휴학생, 자퇴생, 제적생, 편입생, 대학원생 등
- 대학(원)생 생활안정지원사업 등 유사사업 수혜자
- 2023. 3. 1. 이후 창원시로 전입한 자
- 창원시 관외 대학 입학생
- 2024학년도 이전 입학생
- 1989. 3. 2. 이전 출생자

4. 지급일정



- 지급일정은 사정에 따라 변동될 수 있습니다.
- 상하반기 재학 확인 결과 재학생이 아닐 경우, 지급대상에서 제외될 수 있습니다.

5. 기타

- 신입생 본인이 온라인으로 신청하는 것이 원칙이나, 불가능한 경우 대리인(부모 또는 배우자)이 등기우편으로 신청 가능합니다.
- 입력한 정보와 제출서류가 부정확하거나 확인이 불가능할 경우 선정에서 제외되거나 취소되는 등 불이익을 받을 수 있습니다.
- 지원대상이 아님에도 거짓 또는 그 밖의 부정한 방법으로 지원금을 받을 시 환수의 대상이 됩니다.
- 첨부서류는 공고일 이후 발급한 서류만 인정합니다.
- 등기우편은 신청기간 내에 발송한 건만 인정합니다.
- 문의처: 창원시청 평생교육과 교육정책담당(☎055-225-2384)

「2024년 창원 새내기 지원금」 제출서류 확인 목록

구 분	제출서류 목록	확 인
본 인 신 청 (온 라 인)	1. 주민등록표 초본 1부 - 신입생 본인 명의 - 최근 2년간 과거의 주소 변동사항 및 변동일자 포함 - 주민등록번호 뒷자리 미표기	
	2. 고등학교 졸업증명서 1부 - 신입생 본인 명의 - 성명, 생년월일, 학교명 포함 - 검정고시 합격증명서로 대체 가능	
	3. 통장사본 1부 - 신입생 본인 명의 통장(아래의 은행 목록 중) - 예금주, 은행명, 계좌번호 포함	
대 리 신 청 (등기우편)	1~3 서류 포함	
	4. 신청서 1부 - [붙임2] 창원 새내기 지원금 신청서 작성	
	5. 가족관계증명서 1부 - 대리 신청인과 신입생 간의 관계 확인용 - 대리인(부모 또는 배우자)이 신청할 경우 제출	

은행 목록				
001:한국은행	039:경남은행	065:대화은행	224:BNK투자증권	269:한화투자증권
002:산업은행	045:새마을금고중앙회	067:중국건설은행	225:IBK투자증권	270:하나금융투자
003:기업은행	048:신협	071:우체국	226:KB증권	271:토스증권
004:국민은행	050:상호저축은행	076:신용보증기금	227:KTB투자증권	278:신한금융투자
007:수협은행	051:기타 외국계은행	077:기술보증기금	238:미래에셋대우	279:DB금융투자
008:수출입은행	052:모간스탠리은행	081:KEB하나은행	240:삼성증권	280:유진투자증권
011:농협은행	054:HSBC은행	088:신한은행	243:한국투자증권	287:메리츠종합금융증권
012:지역 농축협	055:도이치은행	089:케이뱅크	247:NH투자증권	288:카카오페이증권
020:우리은행	057:제이피모간체이스은행	090:카카오뱅크	261:교보증권	289:NH투자증권
023:SC제일은행	058:미즈호은행	092:토스뱅크	262:하이투자증권	290:부국증권
027:한국씨티은행	059:미쓰비시도쿄UFJ은행	093:한국주택금융공사	263:현대차투자증권	291:신영증권
031:대구은행	060:BOA은행	094:서울보증보험	264:키움증권	292:케이프투자증권
032:부산은행	061:비엔피파리바은행	209:유안타증권	265:이베스트투자증권	294:한국포스증권
034:광주은행	062:중국공상은행	218:KB증권	266:SK증권	/
035:제주은행	063:중국은행	221:상상인증권	267:대신증권	
037:전북은행	064:산림조합중앙회	223:리딩투자증권	268:메리츠종합금융증권	

[붙임2] 신청서 서식

창원 새내기 지원금 신청서

※ 색상이 어두운 란은 신청인이 적지 않습니다.

접수번호		접수일자	
신청인 (학 생)	성 명:	생년월일:	([]남 []여)
	주 소:		
	연락처:		
	졸업 고등학교명:		
대학교 재학정보	학교명:	학 년:	
	학과명:	학 번:	
지급정보	은행명:	예금주:	
	계좌번호(학생명의):		
대리인 (수임자)	성 명:	생년월일:	
	주 소:		
	신청인과의 관계:	연락처(휴대전화번호):	

「창원시 새내기 지원금 지급 조례」 제5조에 따라 창원 새내기 지원금을 위와 같이 신청합니다.

년 월 일

신청인 (서명 또는 인)

대리인 (서명 또는 인)

창원시장 귀하

첨부서류	내용	수수료
	1. 주민등록표 초본 1부 2. 고등학교 졸업증명서(또는 검정고시 합격증명서) 1부 3. 통장사본 1부 4. 가족관계증명서 1부(신청인의 부모 또는 배우자가 신청인을 대신하여 신청서를 제출하는 경우만 해당합니다)	없음

개인정보 수집·이용·제공 동의

「개인정보 보호법」 제15조에 따라 창원 새내기 지원금 지원을 위하여 필요한 다음의 개인정보를 수집, 이용·제공 및 활용하는 데 동의합니다. * 동의를 거부할 수 있으며, 동의 거부 시 새내기 지원금 지원 신청을 할 수 없습니다.
- 신청인 성명, 생년월일, 성별, 연락처, 주소, 학교 및 학과, 학년, 학번, 전입일, 계좌번호 그 밖에 별도로 정하여 제출한 사항

신청인 (서명 또는 인)

유의사항

- 대리인의 경우 신분증(주민등록증, 여권, 운전면허증 등)을 제시해야 합니다.
- 지원금 지급 시, 재학 중임이 확인되어야 지원금을 받을 수 있습니다.
- 지원 요건에 충족하지 않는 사람이나 거짓 또는 그 밖의 부정한 방법으로 지원금을 받을 경우, 지원금 전액을 반납해야 합니다.
- 창원 새내기 지원금을 받을 경우 창원시에서 시행하는 창원 대학(원)생 생활안정지원금을 받을 수 없습니다.

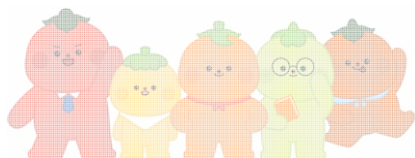
신청서 작성 예시

창원 새내기 지원금 신청서 (대리신청)

※ 색상이 어두운 란은 신청인이 적지 않습니다.

접수번호	접수일자		
신청인 (학생)	성명: 피우미	생년월일: 050701	(<input checked="" type="checkbox"/> 남 <input type="checkbox"/> 여)
	주소: 창원시 성산구 중앙대로 151, 본관 3층		
	연락처: 010-0000-0000		
	졸업 고등학교명: 창이고등학교		
대학교 재학정보	학교명: 창이대학교	학 년: 1학년	
	학과명: 원리학과	학 번: 24000000	
지급정보	은행명: 창원은행	예금주: 피우미	
	계좌번호(학생명의): 0000-000-000000		
대리인 (수임자)	성명: 다니	생년월일: 800401	
	주소: 창원시 의창구 동읍 동읍로359번길 27		
	신청인과의 관계: 모	연락처(휴대전화번호): 010-0000-0000	

「창원시 새내기 지원금 지급 조례」 제5조에 따라 창원 새내기 지원금을 위와 같이 신청합니다.



2024년 3월 1일

신청인 **피우미** **피우미**(서명 또는 인)

대리인 **다니** **다니**(서명 또는 인)

창원시장 귀하

첨부서류	수수수료
1. 주민등록표 초본 1부 2. 고등학교 졸업증명서 1부 3. 통장사본 1부 4. 가족관계증명서 1부(신청인의 부모 또는 배우자가 신청인을 대신하여 신청서를 제출하는 경우만 해당합니다)	없음

개인정보 수집·이용·제공 동의

「개인정보 보호법」 제15조에 따라 창원 새내기 지원금 지원을 위하여 필요한 다음의 개인정보를 수집, 이용·제공 및 활용하는 데 동의합니다. * 동의를 거부할 수 있으며, 동의 거부 시 새내기 지원금 지원 신청을 할 수 없습니다.

- 신청인 성명, 생년월일, 성별, 연락처, 주소, 학교 및 학과, 학년, 학번, 전입일, 계좌번호 그 밖에 별도로 정하여 제출한 사항

신청인 **피우미** **피우미**(서명 또는 인)

유의사항

- 대리인의 경우 신분증(주민등록증, 여권, 운전면허증 등)을 제시해야 합니다.
- 지원금 지급 시, 재학 중임이 확인되어야 지원금을 받을 수 있습니다.
- 지원 요건에 충족하지 않는 사람이나 거짓 또는 그 밖의 부정한 방법으로 지원금을 받을 경우, 지원금 전액을 반납해야 합니다.
- 창원 새내기 지원금을 받을 경우 창원시에서 시행하는 창원 대학(원)생 생활안정지원금을 받을 수 없습니다.